



**Администрация
города Благовещенска**

ул. Ленина, д. 133, г. Благовещенск,
Амурская область, 675000
тел. (4162) 233-752,

e-mail: info@admblag.ru, Web: www.admblag.ru

22.05.2026 № 03-19/6941

На № _____ от _____

Настоятелю МРО православного
Прихода храма в честь мучениц Веры,
Надежды, Любви и матери их Софии
города Благовещенска Амурской
области Благовещенской Епархии
Русской Православной Церкви
(Московский Патриархат)
Иеромонаху Викторину/
Селивановскому В.В.

Тополиная ул., д. 80,
г. Благовещенск, 675016

veranadejdalubov-bлаго@yandex.ru

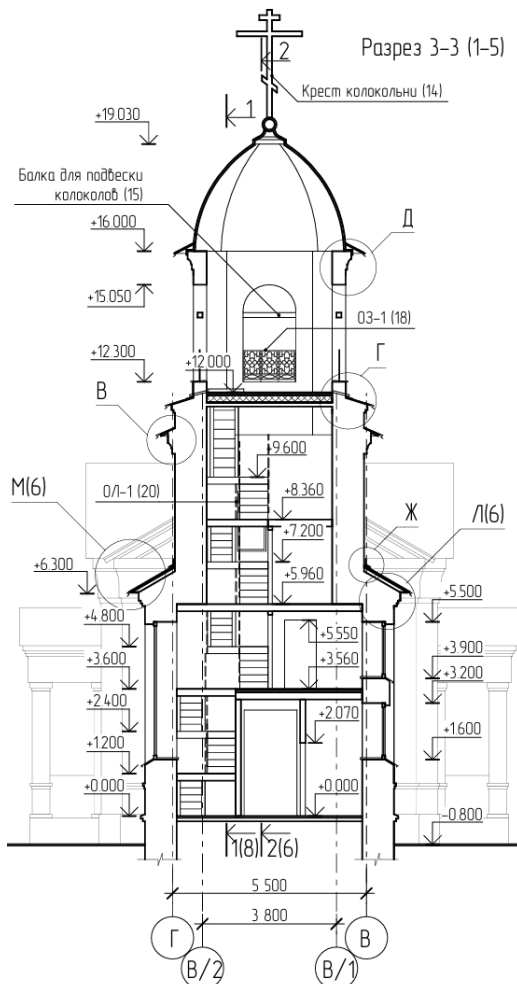
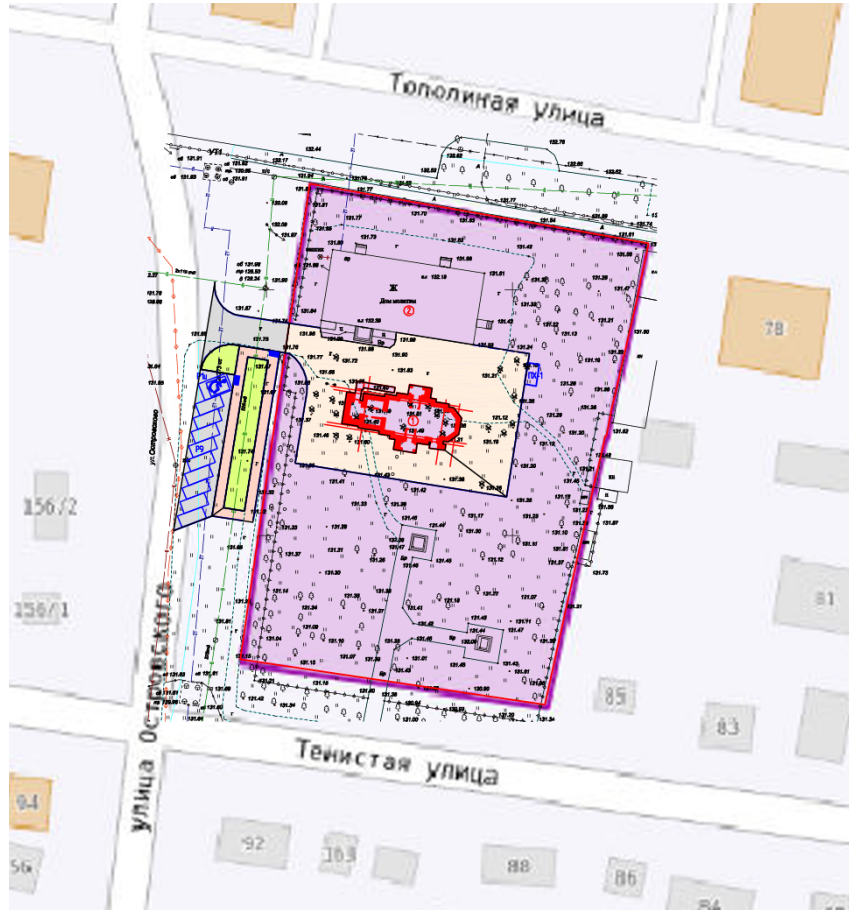
УВЕДОМЛЕНИЕ О СОГЛАСОВАНИИ

архитектурно-градостроительного облика объекта:

«Храм-часовня Святых мучениц Веры, Надежды, Любви и матери их
Софии, расположенного по адресу: Амурская область,
г. Благовещенск, ул. Тополиная, 80»

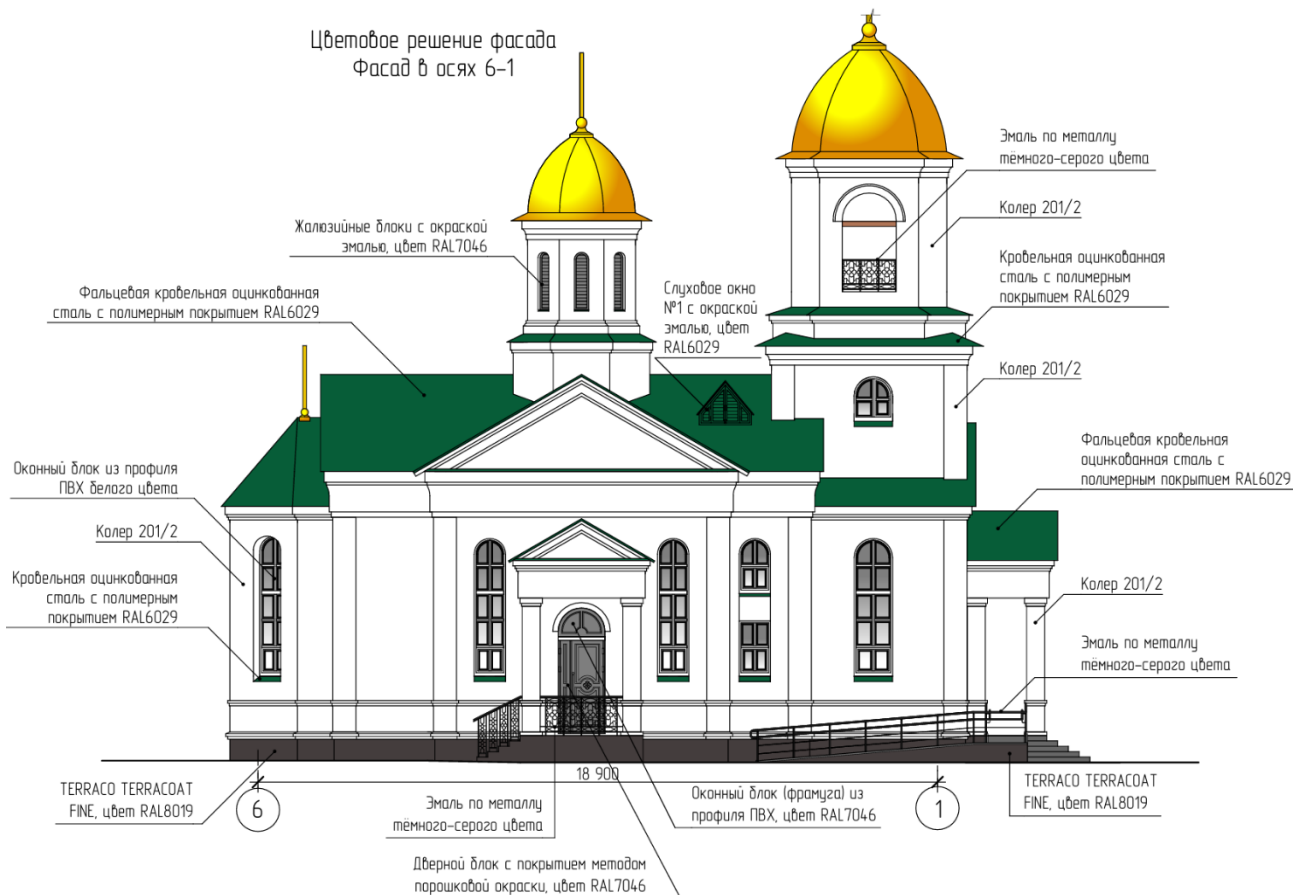
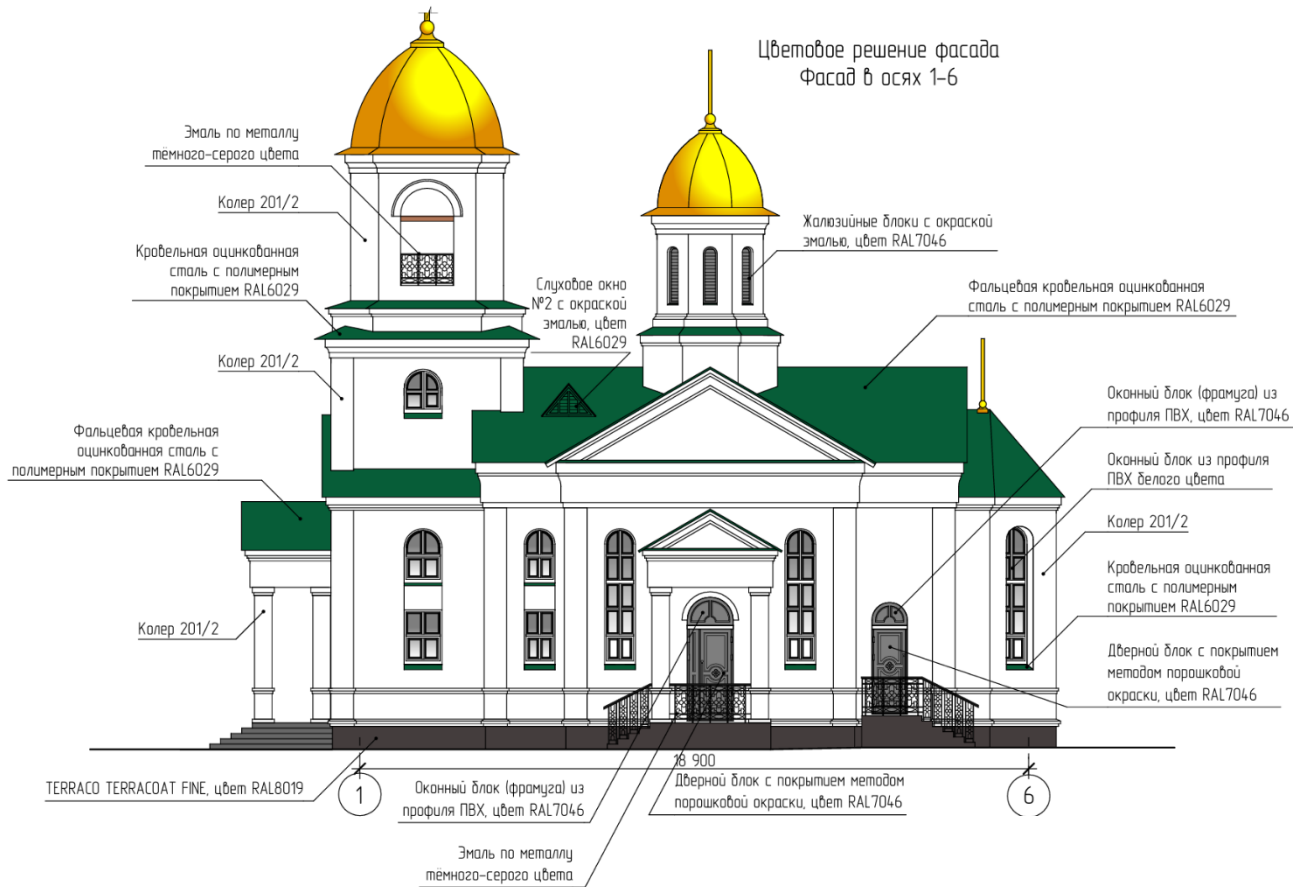
Застройщик:	-
Проектировщик:	ООО «Амургражданпроект», ООО «Бизнес Пул»
Кадастровый номер з/у:	28:01:010306:61
Основные параметры объекта (общая площадь застройки, общая площадь объекта, этажность объекта):	225,0 м ² 148,1 м ² 2
Шифр:	А-002-2025-ПОФ, 2704-26-01-АП
Раздел:	Раздел 3 Объемно-планировочные и архитектурные решения. Подраздел 1 Паспорт отделки фасадов. Архитектурно-художественная подсветка.
Объект располагается на территории, расположенной в границах территории, отображенной на карте Приложения 6, статьи 14.2. Правил землепользования и застройки муниципального образования города Благовещенска (Постановление администрации города Благовещенска от 30.01.2025 № 479 (ред. от 23.07.2025 № 4096)), (далее ПЗЗ).	
Территория АГО-1 – центрально-историческая часть города Благовещенска, основные магистрали, центральные улицы.	
Градостроительный план выдан 29.10.2024 № РФ-28-2-01-0-00-2024-0786-0.	
1. Объемно - пространственные характеристики объекта:	
Соответствует требованиям, установленным градостроительным регламентом пункта 1 (АГО-1) статьи 52 ПЗЗ.	

Ситуационный план

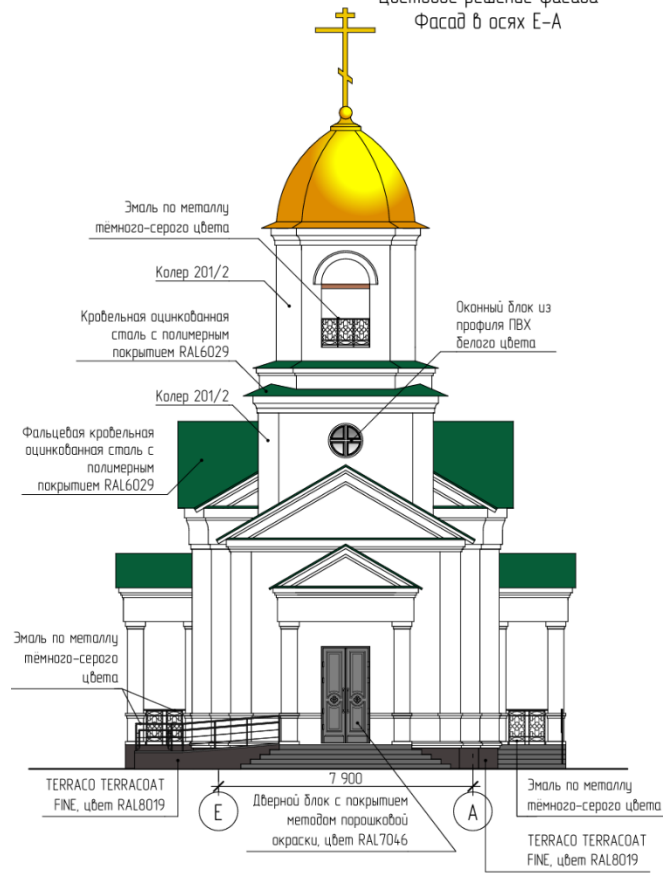


2. Архитектурно - стилистические характеристики объекта:

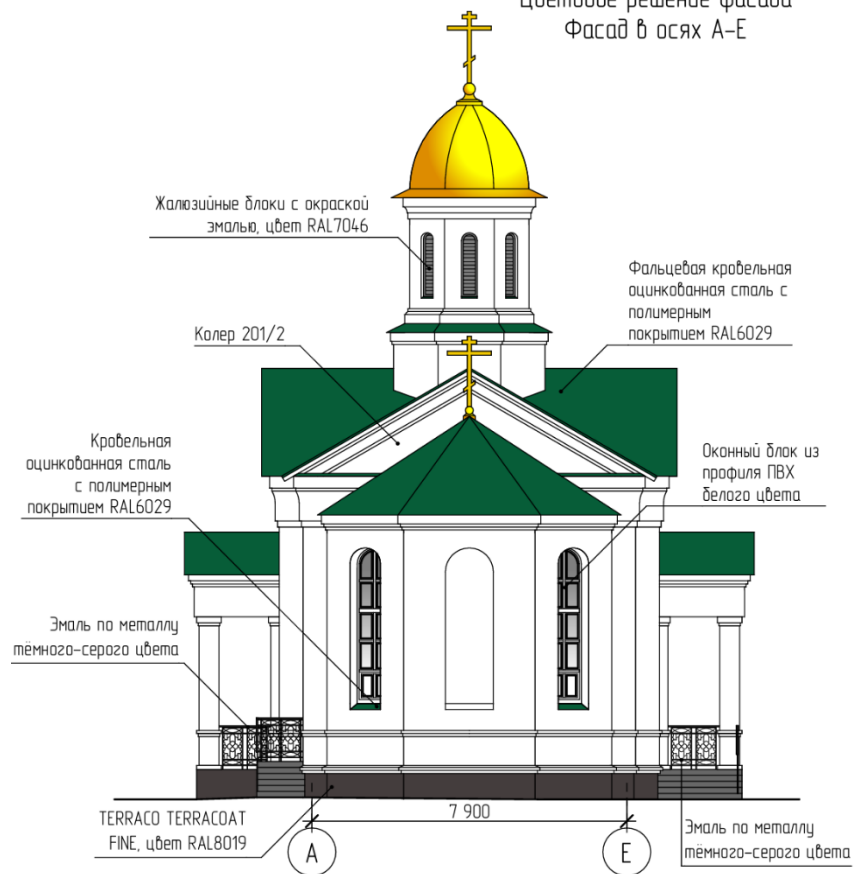
Соответствует требованиям, установленным градостроительным регламентом пункта 2 (АГО-1) статьи 52 ПЗЗ.

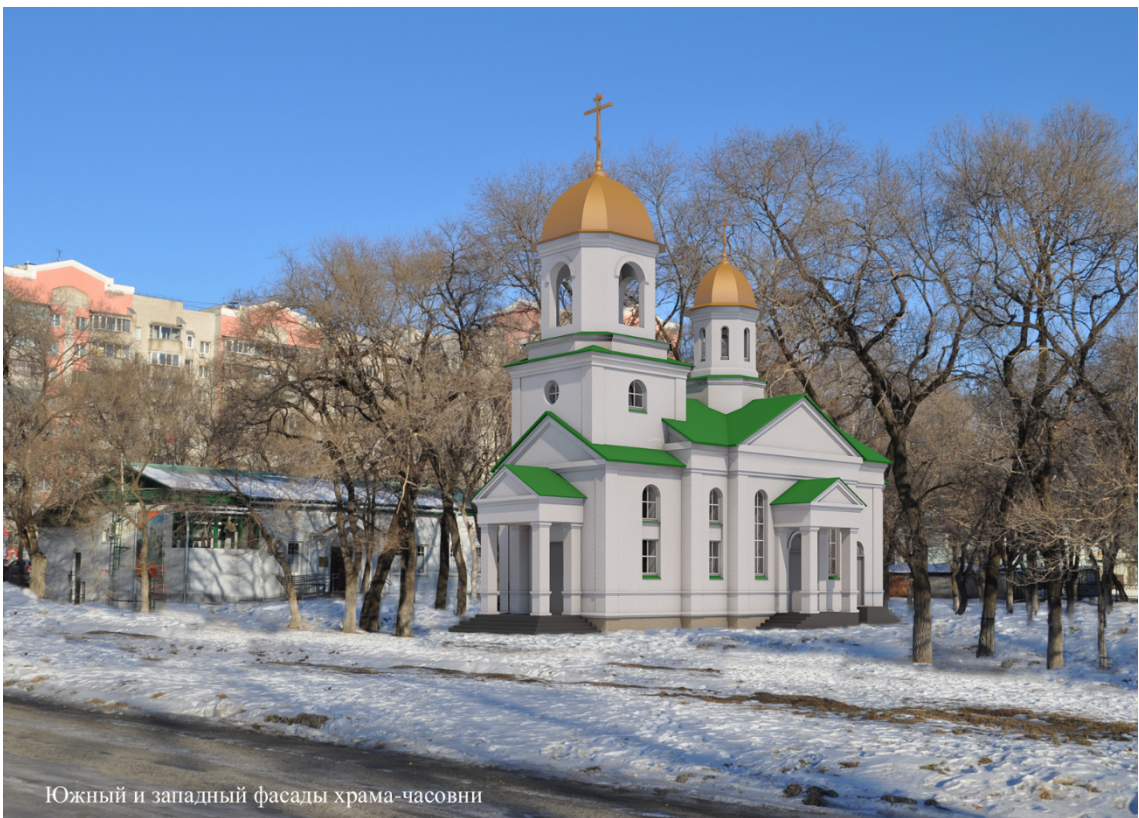


Цветовое решение фасада
Фасад в осях Е-А



Цветовое решение фасада
Фасад в осях А-Е





3. Цветовые решения, отделочные и строительные материалы объекта:

Соответствует требованиям, установленным градостроительным регламентом пункта 3, 4 (АГО-1) статьи 52 ПЗЗ.

ПОДГОТОВКА КИРПИЧНЫХ ПОВЕРХНОСТЕЙ НАРУЖНЫХ СТЕН:

1. Все стены и другие конструктивные элементы должны быть доведены под крышу, деформации стабилизированы, ликвидированы протечки, закончены кровельные работы, ликвидирован подсос влаги от земли.
2. Места высолов обработаны; соли, выступающие на поверхностях, убраны механически (шпатель, щётки); при наличии сульфатных высаливаний обработку стен лучше осуществлять баритами. Влажность стен не должна превышать 8%.
3. Поверхности необходимо тщательно обеспылить, очистить от извести, наделов, остатков старой ветхой штукатурки и грязи. Если кладка произведена не "впустошовку" (только для стен под штукатурку), то предварительно расчищают швы кладки на глубину до 1 см.
4. Для штукатурных работ на фасадах применять известковые штукатурки (типа "Рунит Классическая крупная" или "Рунит Оригинальная крупная"). Для финишной штукатурки применять "Рунит Оригинальная накрывочная" или "Рунит Классическая накрывочная", позволяющие окрашивать без шпаклёвки.

КАРНИЗ

Улучшенная штукатурка, шпатлёвка и окраска акриловыми красками для наружных работ "ТЕРРАКО", колер №201/2

СТЕНЫ

Для штукатурных работ на фасадах применять известковую штукатурку типа "Рунит Классическая крупная" или "Рунит Оригинальная крупная". Для финишной известковой штукатурки применять "Рунит Оригинальная накрывочная" или "Рунит Классическая накрывочная", позволяющая окрашивать без шпатлёвки. Для окраски применять силикатные акриловые краски для наружных работ "Тиккурила", колер 201/2 за 2 раза – 597,0м².

ОГРАЖДЕНИЕ КРЫЛЕЦ Ограждения крылец окрасить эмалью по металлу тёмно-серого цвета.

ДВЕРИ ВХОДНЫЕ Двери уличных фасадов из стального листа и из древесины цельного массива.

Обшивку из стального листа окрасить методом порошковой окраски, цвет RAL7046. Деревянную обшивку (изнутри помещения) окрасить двухкомпонентной модифицированной краской на основе алкидоамиачной смолы Дикко Флекс 30 Тиккурила, цвет RAL7046 в заводских условиях.

ОКНА

Металлопластиковые из профиля ПВХ белого цвета; переплёты в соответствии с проектом.

ЦОКОЛЬ И ТОРЦЫ КРЫЛЕЦ Бетонный цоколь оштукатурить декоративным покрытием с текстурой шазрень TERRACO TERRACOAT FINE, цвет RAL8019.

ПРОЧЕЕ

Металлическое ограждения кровли (снегозадержатель), мостики переходные, кровельные лестницы, кровельные площадки окрашенные в цвет кровли RAL6029. Водосточная система (водоприёмные воронки, водосточные трубы, подвесные жёлоба) из кровельной оцинкованной стали с δ=0,65мм с полимерным покрытием в соответствии с цветовым решением, RAL6029

КРОВЛЯ

Покрытие отлифов на окнах, поясков, фартуков и кровли выполнить из кровельной оцинкованной стали δ=0,65мм с полимерным покрытием в соответствии с цветовым решением, RAL6029

КУПОЛА

Металлические листы (нитрид титана)

ЭТАЛОНЫ КОЛЕРОВ по альбому колеров ТЕРРАКО 2011 г.

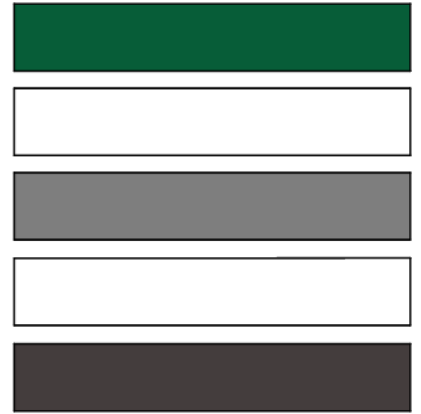
КОЛЕР КРОВЛИ RAL6029

КОЛЕР ПЕРЕПЛЁТОВ ОКОН белый

КОЛЕР ДВЕРНЫХ ПОЛОТЕН RAL7046

КОЛЕР 201/2

Декоративное покрытие с текстурой шагренёв TERRACO
TERRACOAT FINE, цвет RAL8019



4. Техническое и инженерное оборудование на фасаде и кровли объекта:

Соответствует требованиям, установленным градостроительным регламентом пункта 5 (АГО-1) статьи 52 ПЗЗ.

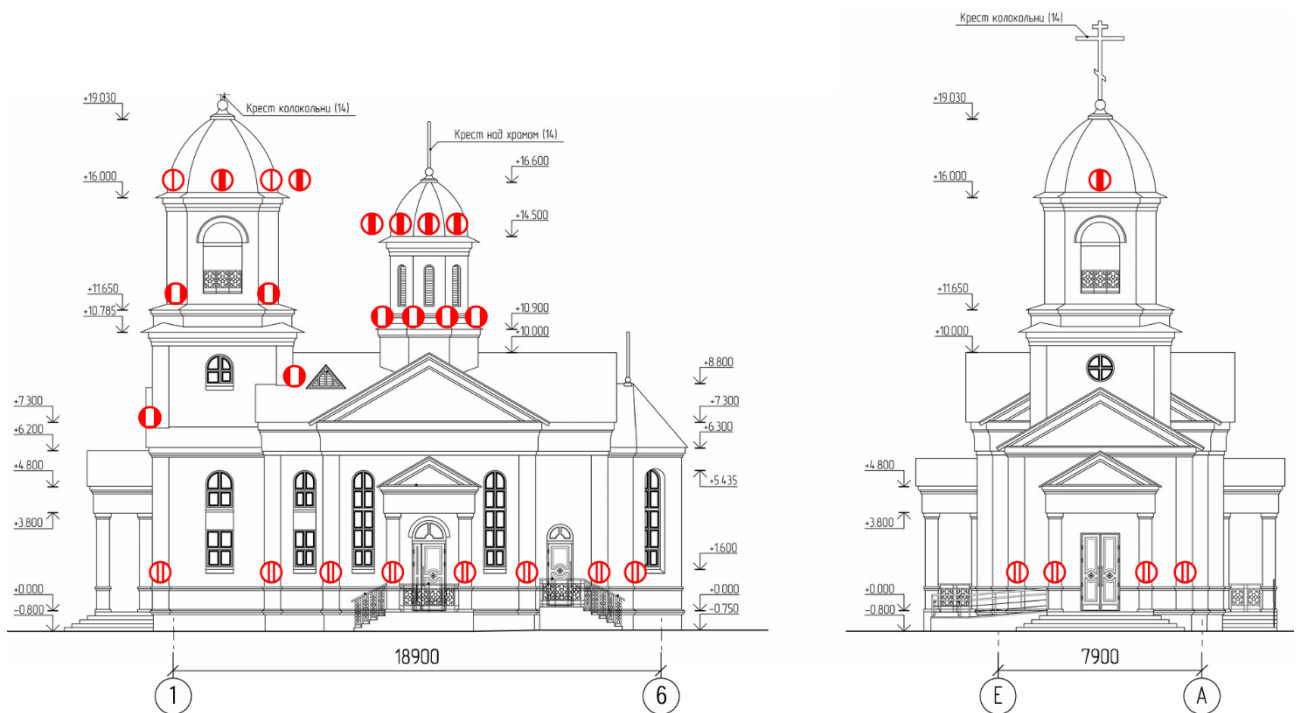
Размещение наружных блоков кондиционеров под декоративными корзинами на фасадах не предусмотрено проектом.

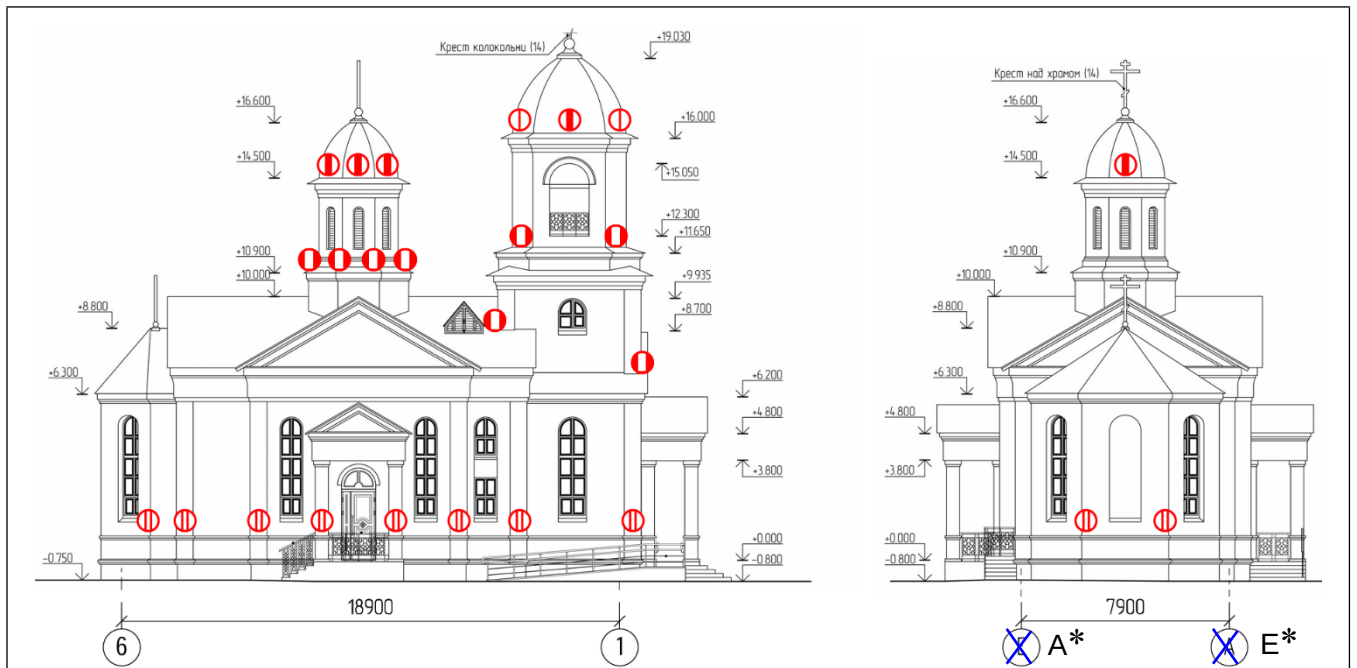
5. Подсветка фасадов объекта:

Соответствует требованиям, установленным градостроительным регламентом пункта 6 (АГО-1) статьи 52 ПЗЗ.

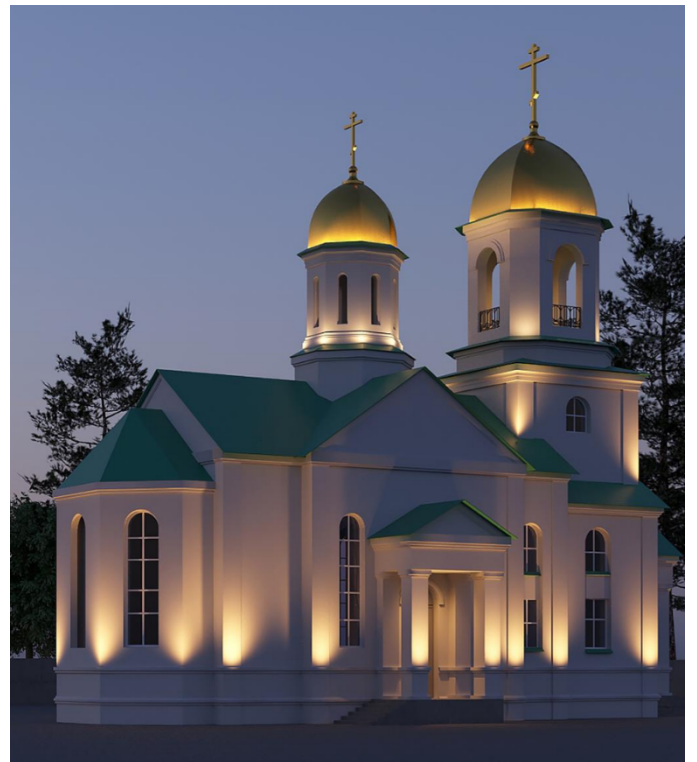
Архитектурная подсветка предусмотрена на фасадах 1-6, Е-А, 6-1, А-Е.

- Ⓛ - Светильник светодиодный FNB 08-90-830 - на чертеже - 22 шт.
- Ⓛ - Светильник светодиодный FWL 31-21-830 - на чертеже - 4 шт.
- Ⓛ - Светильник светодиодный FWL 34-45-830 - на чертеже - 12 шт.
- Ⓛ - Светильник светодиодный FWL 21-53-830 - на чертеже - 16 шт.





***В проектной документации (2704-26-01-АП) допущена ошибка в части обозначения осей фасада А-Е.**



6. Размещение информационной конструкции (вывески):

Размещение вывески не предусмотрено проектом.

7. Размещение информационной конструкции (знак адресации):

Установку номерного знака здания и наименование улицы с подсветкой выполнить с учетом требований Постановления мэра города Благовещенска №132 от 27.07.2009 «Об упорядочении размещения указателей наименований улиц и наименований знаков зданий на территории муниципального образования города Благовещенска» <https://www.admblag.ru/files/address/132.pdf>.

Информируем, что настоящее решение о согласовании архитектурно – градостроительного облика объекта капитального строительства подлежит размещению в сетевом издании «Официальный сайт Администрации города Благовещенск» (<https://www.admblag.ru/citybuild/arkhitekturnyy-oblik/soglasovannye-proekty-arkhitekturno-gradostroitel'nogo-oblika/>), в соответствии с п. 15 (а) Постановления Правительства РФ № 857 от 29.05.2023 «Об утверждении требований к архитектурно-градостроительному облику объекта капитального строительства и Правил согласования архитектурно-градостроительного облика объекта капитального строительства».

Приложение: заключение экспертной группы архитектурно-градостроительного совета при Губернаторе АО на 1 л.

Заместитель мэра города
Благовещенска

А.Е. Воронов

ДОКУМЕНТ ПОДПИСАН
ЭЛЕКТРОННОЙ ПОДПИСЬЮ

Сертификат 00C98268CBAF2AC434518C904E95CC8BC1

Владелец **Воронов Александр Евгеньевич**

Действителен с 07.08.2025 по 31.10.2026

18.05.2026 № 757

Начальнику управления
архитектуры и градостроительства
Исакову В.Б.

на № 1481/19 от 15.05.2026

Уважаемый Владимир Борисович!

В ответ на ваше обращение о согласовании АГО объекта «Храм-часовня Святых мучениц Веры, Надежды, Любви и матери их Софии, расположенного по адресу: Амурская область, г. Благовещенск, ул. Тополиная, 80» сообщаем следующее.

Ввиду специфики объекта воздерживаемся от выдачи заключения. Экспертиза проектных решений подобных сооружений требует привлечения профильных специалистов.

Председатель экспертной группы
архитектурно-градостроительного совета
при Губернаторе Амурской области

Мирошник А.А.

