

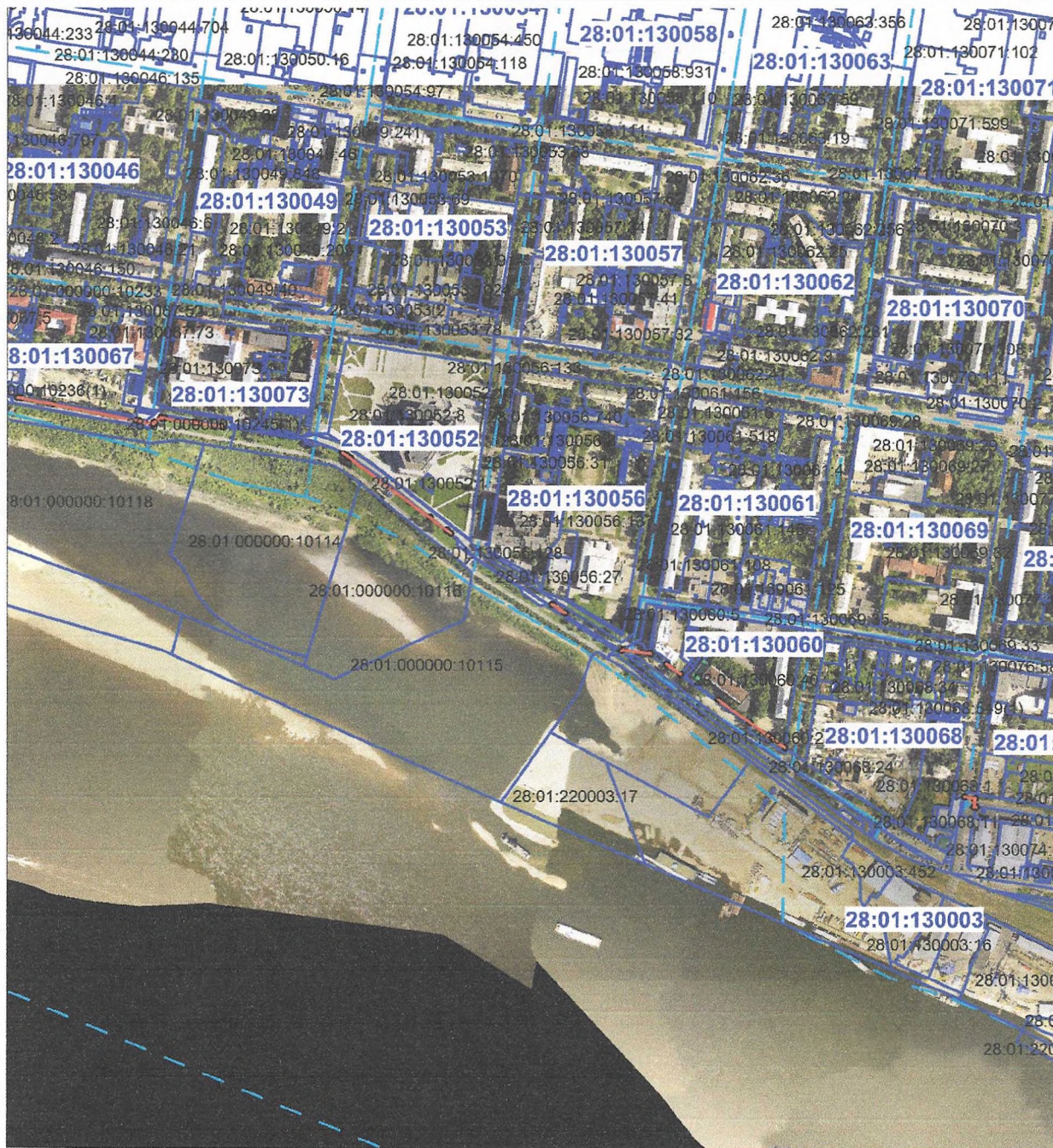
Утверждена
постановлением
 (наименование документа об утверждении, включая
администрации города
 наименования органов государственной власти или
Благовещенска
 органов местного самоуправления, принявших
 решение об утверждении схемы или подписавших
 соглашение о перераспределении земельных
 участков)
 от 12.04.2023 N 1716

№п/п	Характеристики объекта и земельного участка	Объект расположен в пределах земельного участка	Площадь границ сервитута, кв.м.
1	Категория земель: Земли населенных пунктов Цель установления публичного сервитута: Для размещения электрических сетей Местоположение: Амурская область, г.Благовещенск	28:01:000000:3070	68
2		28:01:130060:37	63
3		28:01:130060:6	20
4		28:01:000000:10115	152
5		28:01:000000:10117	64
6		28:01:000000:10462	36
7		28:01:000000:2141	185
	Общая площадь сервитута		588

	МСК-28		Местная 1991г.	
Контур 1				
1	452 786,39	3 287 125,00	12 576,25	25 032,97
2	452 785,60	3 287 129,90	12 575,48	25 037,88
3	452 787,08	3 287 126,04	12 576,95	25 034,01
4	452 777,93	3 287 172,83	12 567,94	25 080,83
5	452 755,80	3 287 286,04	12 546,17	25 194,11
6	452 754,81	3 287 285,84	12 545,18	25 193,91
7	452 786,22	3 287 125,26	12 576,08	25 033,23
1	452 786,39	3 287 125,00	12 576,25	25 032,97
Контур 2				
1	452 755,14	3 287 289,41	12 545,51	25 197,54
2	452 751,48	3 287 308,09	12 541,92	25 216,17
3	452 752,69	3 287 309,60	12 543,14	25 217,69
4	452 752,62	3 287 309,97	12 543,07	25 218,06
5	452 752,61	3 287 309,99	12 543,06	25 218,08
6	452 759,44	3 287 318,84	12 549,91	25 226,91
7	452 758,58	3 287 325,00	12 549,07	25 233,07
8	452 753,27	3 287 362,86	12 543,88	25 270,93
9	452 751,85	3 287 371,24	12 542,49	25 279,33
10	452 747,34	3 287 400,57	12 538,07	25 308,66
11	452 746,98	3 287 400,53	12 537,71	25 308,62
12	452 758,06	3 287 321,50	12 548,54	25 229,56
13	452 758,48	3 287 318,50	12 548,95	25 226,57
14	452 750,41	3 287 308,35	12 540,85	25 216,44
15	452 750,60	3 287 307,38	12 541,04	25 215,47
16	452 754,15	3 287 289,21	12 544,52	25 197,35
1	452 755,14	3 287 289,41	12 545,51	25 197,54
Контур 3				
1	452 711,38	3 287 563,77	12 502,49	25 472,10
2	452 707,89	3 287 570,12	12 499,02	25 478,46
3	452 704,31	3 287 574,92	12 495,45	25 483,27
4	452 705,67	3 287 572,54	12 496,81	25 480,89
3	452 704,31	3 287 574,92	12 495,45	25 483,27
6	452 624,45	3 287 681,84	12 415,93	25 590,44
7	452 606,08	3 287 704,77	12 397,64	25 613,43
8	452 708,46	3 287 567,69	12 499,58	25 476,03
1	452 711,38	3 287 563,77	12 502,49	25 472,10
Контур 4				
1	452 607,41	3 287 704,03	12 399,15	25 612,45
2	452 606,95	3 287 704,61	12 398,70	25 613,03
3	452 602,69	3 287 709,98	12 394,45	25 618,41
4	452 602,62	3 287 709,96	12 394,38	25 618,39
5	452 605,96	3 287 705,72	12 397,71	25 614,14
6	452 607,34	3 287 703,97	12 399,08	25 612,39
1	452 607,41	3 287 704,03	12 399,15	25 612,45
Контур 5				
1	452 506,09	3 287 845,87	12 298,21	25 754,71
2	452 505,92	3 287 847,93	12 298,05	25 756,78
3	452 494,43	3 287 865,12	12 286,64	25 774,01
4	452 494,61	3 287 863,05	12 286,81	25 771,97
1	452 506,09	3 287 845,87	12 298,21	25 754,71
Контур 6				
1	452 444,03	3 287 939,73	12 236,47	25 848,82
2	452 444,85	3 287 941,14	12 237,29	25 850,23
3	452 440,16	3 287 977,71	12 232,70	25 886,77
4	452 438,93	3 287 979,46	12 231,48	25 888,50
1	452 444,03	3 287 939,73	12 236,47	25 848,82
Контур 7				

1	452 425,83	3 288 001,21	12 218,46	25 910,31
2	452 412,38	3 288 020,26	12 205,08	25 929,37
3	452 411,71	3 288 019,68	12 204,41	25 928,80
4	452 425,21	3 288 000,64	12 217,84	25 909,74
1	452 425,83	3 288 001,21	12 218,46	25 910,31
Контур 8				
1	452 377,56	3 288 069,59	12 170,50	25 978,81
2	452 313,43	3 288 160,44	12 106,66	26 069,86
3	452 312,35	3 288 160,27	12 105,58	26 069,69
4	452 312,35	3 288 160,25	12 105,58	26 069,67
5	452 323,96	3 288 143,79	12 117,14	26 053,17
6	452 346,43	3 288 112,77	12 139,51	26 022,08
1	452 377,56	3 288 069,59	12 170,50	25 978,81
Контур 9				
1	452 246,17	3 288 402,84	12 040,17	26 312,51
2	452 243,89	3 288 417,40	12 037,93	26 327,09
3	452 232,45	3 288 416,32	12 026,49	26 326,04
4	452 232,08	3 288 418,60	12 026,13	26 328,30
5	452 231,10	3 288 418,43	12 025,14	26 328,14
6	452 231,61	3 288 415,24	12 025,64	26 324,96
7	452 243,05	3 288 416,31	12 037,09	26 326,00
8	452 245,20	3 288 402,59	12 039,19	26 312,28
1	452 246,17	3 288 402,84	12 040,17	26 312,51

Схема расположения публичного сервитута



Условные обозначения:

- _____ - граница публичного сервитута
 - граница кадастрового квартала
 _____ - граница земельного участка по сведениям ЕГРН
 28:01:130036 – номер кадастрового квартала
 28:01:000000:10462 – номер земельного участка по сведениям ЕГРН

Масштаб 1:7000