

1.2.02396

Амурская область

МУНИЦИПАЛЬНОЕ УНИТАРНОЕ ПРЕДПРИЯТИЕ  
«БЕЛОГОРСКТЕХИНВЕНТАРИЗАЦИЯ»  
города Белогорска

**ТЕХНИЧЕСКИЙ ПАСПОРТ**

на здание

нежилое

(назначение нежилого строения)

область

Амурская

город

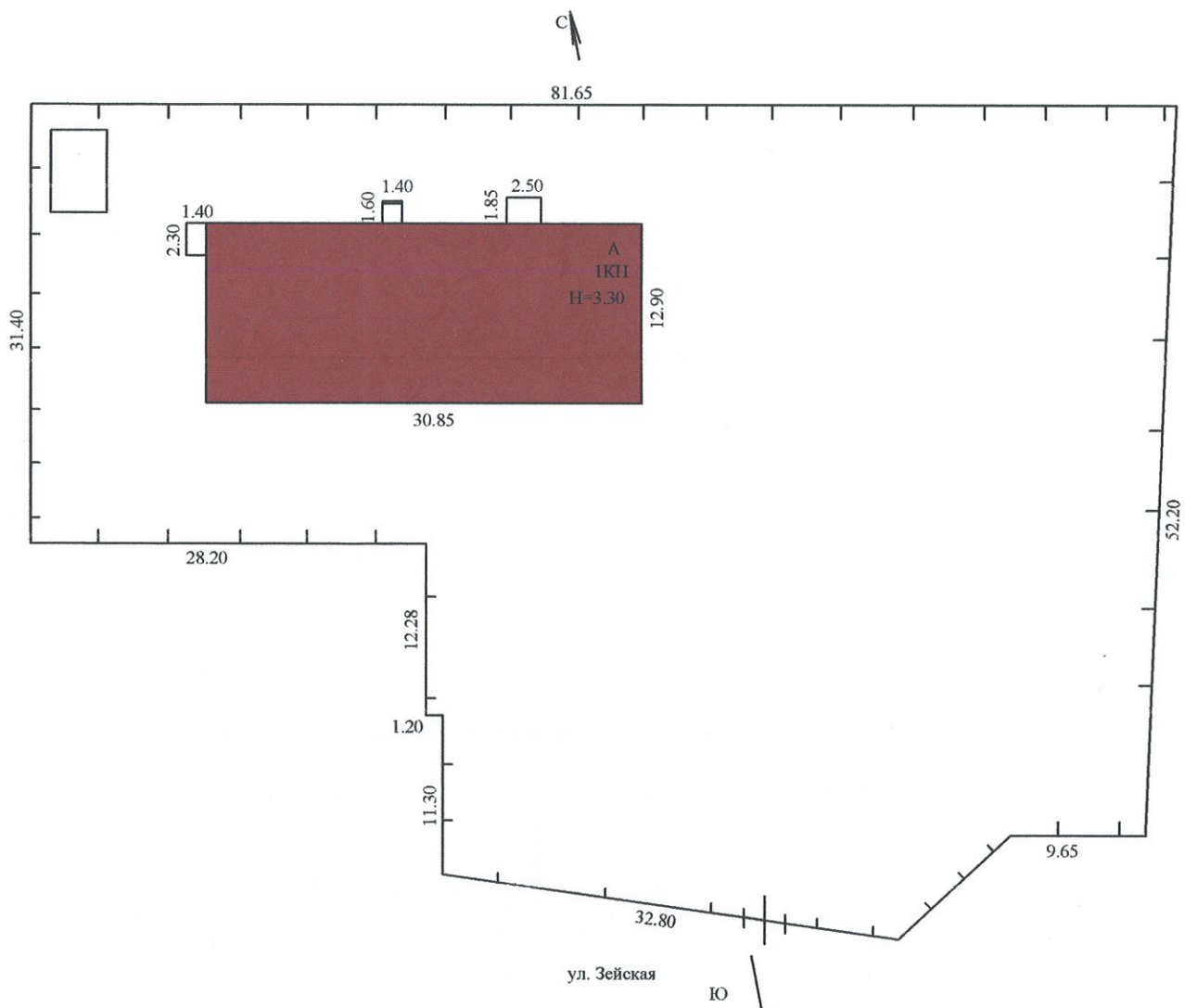
г. Благовещенск

улица

ул. Зейская, 235

Инвентарный номер	628:0001
Реестровый номер	260908:628:0001
Кадастровый номер	28:01:130028:0068:628:0001

Паспорт составлен по состоянию на 26 сентября 2008 года



	МУП г. Белогорска "Белогорсктехинвентаризация"		РФ
	Ситуационный план г.Благовещенск		Инв. №
Лист №	ул. Зейская, 235		1:500
Дата	Исполнитель	Фамилия И.О.	Подпись
26.09.08	Техник	Комиссарова Ю.В.	



## I. Регистрация права собственности.

Реестровый № \_\_\_\_\_

Фонд \_\_\_\_\_

Дата записи	Полное наименование учреждения, предприятия или организации.	Устанавливающие право собственности с указанием кем, когда и за каким номером выданы.	Долевое участие при общей собственности	Подпись лица, свидетельствующего правильность записи

**II. Экспликация земельного участка, м**

[illegible]

### III. Благоустройство полезной площади, м<sup>2</sup>

	303,5	Водопровод	Отопление
	303,5	Канализация	
	303,5	От ТЭЦ	
		От групповой (квартирной) котельной	
		От электричества	
		От АГБ	
		Печное	Централизованное горячее водоснабжение
			Ванны
		С централизир. Горяч. водоснабжен.	
		С газов. колонкой	
		С дровяными колонками	
		Централизованное	Газосн.
		Жидкий газ	
	303,5	Электроснабжение	Лифты (шт).
		Пассажирские	
		Грузовые	

#### IV. Общие сведения

**Назначение нежилое**

**Использование по назначению**

Количество мест (мощность)

A)

Б)

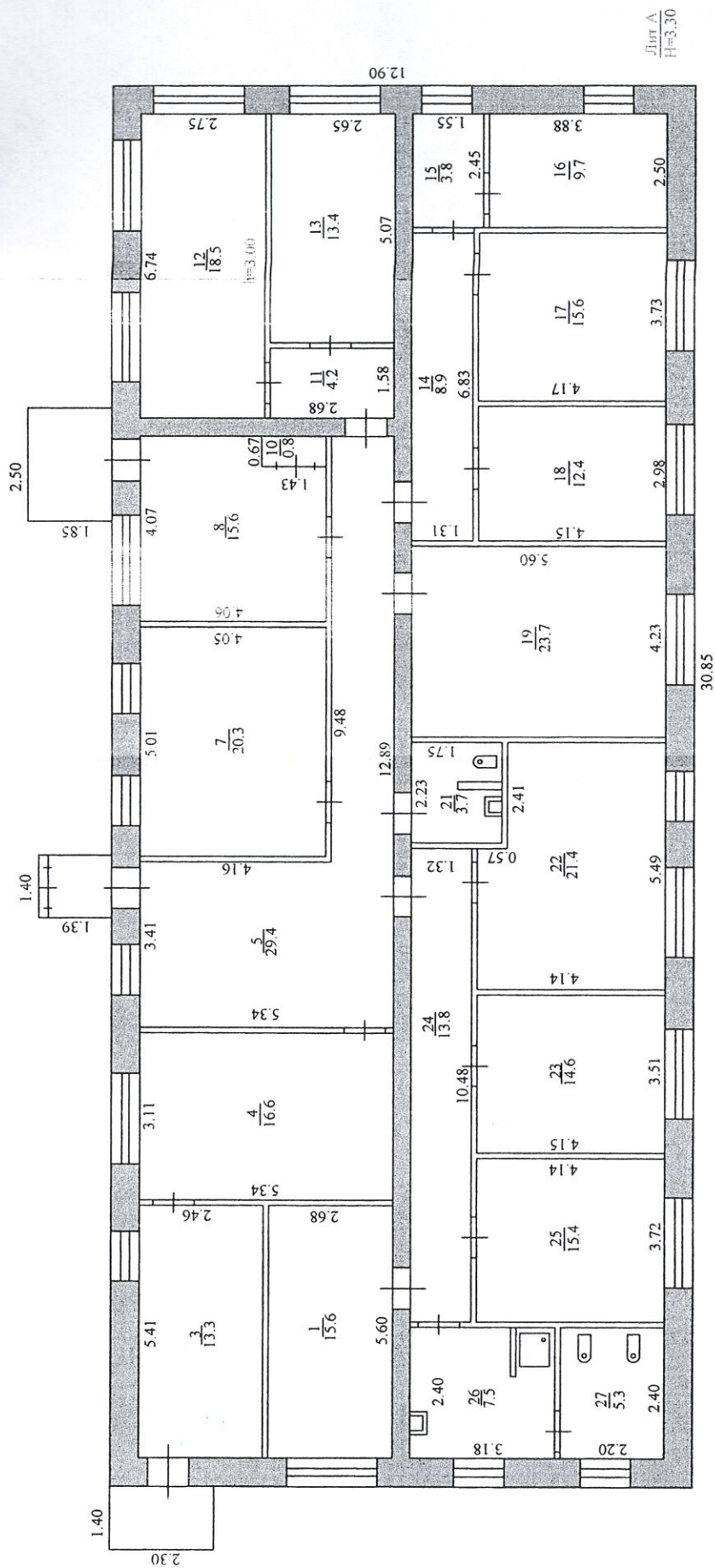
**B)**

Г)

## V. исчисление площадей и объемов здания, его частей (подвалов, пристроек и т.п.)

[illegible]





Лист А  
Н=3,30

	Амурская область Муниципальное Унитарное Предприятие "Белогорсктехиниэлектромонтаж" г. Белогорск	Изм. №
Этаж 1	Постатный план на строение г. Белогорск ул. Зейская, 235	М 1: 100
Дата 26.09.08	Исполнитель Техник Фамилия И.О. Комиссарова Ю.В.	Подпись

### Экспликация площадей к поэтажному плану

Литер по плану	Этаж	Номер помещения	Номер комнаты	Назначение частей помещения	Площади			Высота помещений	Примечание
					Общая полезная	Основная	Вспомогательная		
A	1		1	Кабинет	15,6	15,6		3,00	
			3	Кабинет директора	13,3	13,3			
			4	Приемная	16,6		16,6		
			5	Коридор	29,4		29,4		
			7	Кабинет	20,3	20,3			
			8	Кабинет	15,6	15,6			
			10	Электрощитовая	0,8		0,8		
			11	Кабинет	4,2		4,2		
			12	Кабинет	18,5	18,5			
			13	Кабинет	13,4	13,4			
			14	Коридор	8,9		8,9		
			15	Подсобное	3,8		3,8		
			16	Тепловой узел	9,7		9,7		
			17	Кабинет	15,6	15,6			
			18	Кабинет	12,4	12,4			
			19	Кабинет	23,7	23,7			
			21	Туалет	3,7		3,7		
			22	Кабинет	21,4	21,4			
			23	Кабинет	14,6	14,6			
			24	Коридор	13,8		13,8		
			25	Кабинет	15,4	15,4			
			26	Умывальная	7,5		7,5		
			27	Туалет	5,3		5,3		
			<b>Общая площадь здания</b>		<b>303,5</b>	<b>199,8</b>	<b>103,7</b>		



## VI. Описание конструктивных элементов здания и определение износа.

Литера А      Год постройки 1974      Число этажей 1

Группа капитальности I Вид внутренней отделки: простая

№ п.п.	Наименование конструктивных элементов		Описание конструктивных элементов (материал, конструкция, отделка и прочее)	Техническое состояние (осадки, гниль, трещины и т.п.)	Уд. вес по таблице.	Поправки к удел. весу в проц.	Удельный вес конструктивного элем. с поправ.	Износ в процентах	Процент износа к строению	Тек. изм.	
										Износ в пр	
										Элемента	К строению
1	Фундаменты		Бетонный		10	1	10	20	2,0		
ленточный											
2	а) Стены и их наружная отделка		Кирпичные		23	1	23	20	4,6		
3	б) Перегородки		Кирпичные,								
гипсокартон											
4	Перекрытия	Чердачное	Железобетонные		12	1	12	20	2,4		
			плиты								
		Междуэтаж.									
		Надподваль.									
5	Крыша		Шифер		6	1	6	40	2,4		
6	Полы		Линолеумовые,		12	1	12	10	1,2		
			керамическая плитка								
7	Проемы	Оконные	Металлопластиковые,		10	1	10	10	1,0		
			деревянные двойные								
		Дверные	Простые								
8	Внутренняя отделка		Известковая и		10	1	10	10	1,0		
			масляная окраска,								
			обои								
9	Сан. и электротехн. устройства	Отопление	Центральное		10,5	1	10,5	30	3,2		
		Водопровод	От городской сети								
		Канализация	Общесплавная								
		Вентиляция	Естественная по								
			каналам								
		Освещение	Скрытая проводка								
10	Прочие работы		Прочие		0,9	1	0,9	40	0,4		
							92,4		18,2	18%	

## VII. Описание конструктивных элементов здания и определение износа.

## Литера

## Год постройки

Число этажей

## Група капиталности

Вид внутренней отделки:

[illegible]



**IX. Техническое описание пристроек и других частей здания.**

[illegible]

### Х.Исчисление стоимости основного строения

## XI. Техническое описание служебных построек

[illegible]

## XII. Исчисление стоимости служебных построек

[illegible]



