

Инструкция

по подаче заявления через ЕПГУ на зачисление во внеочередном порядке в государственные и муниципальные дошкольные образовательные, расположенные на территории области, детей военнослужащих и добровольцев погибших (умерших) участников СВО или получивших инвалидность I группы вследствие военной травмы, полученной при участии в СВО

ШАГ 1. Зайдите на Портал Госуслуг (<https://www.gosuslugi.ru/>) и авторизуйтесь в Личном кабинете, используя подтвержденную учетную запись ЕСИА.

ШАГ 2. Перейдите на страницу услуги по ссылке: <https://www.gosuslugi.ru/600331/1/form> и нажмите на кнопку «Записать ребёнка в детский сад».

ШАГ 3. В открывшемся окне нажмите на кнопку начать.

Запись в детский сад

Запишите ребёнка в государственный детский сад. Укажите желаемые условия — когда подойдёт нужная дата, ребёнку предложат место в одном из выбранных вами садов

Встать на учёт можно сразу после рождения ребёнка. В детский сад принимают детей с 2 месяцев и до 8 лет

Если вы уже подали заявление очно, подавать новое не надо — чтобы отслеживать статус заявления на Госуслугах, подпишитесь на онлайн-информирование по записи. Если подали заявления на нескольких детей, оформите подписку на каждое

[Порядок записи в детский сад](#)

Начать

ШАГ 4. В открывшейся вкладке начните ввод адреса фактического проживания ребенка. После начала ввода адреса система начнет поиск данного дома и предложит варианты для выбора. При отсутствии дома или квартиры отметьте соответствующие чек боксы.

Укажите адрес фактического проживания ребёнка

После отправки заявления адрес проверят. У вас должно быть подтверждение — справка о регистрации или другой документ

Населённый пункт, улица, дом и квартира

675028, обл. Амурская, г. Благовещенск, ш. Игнатьевское, д. 17, кв. 1

г Благовещенск, Игнатьевское шоссе, д 17, кв 1

г Благовещенск, Игнатьевское шоссе, д 17, кв 10

г Благовещенск, Игнатьевское шоссе, д 17, кв 11

г Благовещенск, Игнатьевское шоссе, д 17, кв 12

[Не нашли нужный вариант? Укажите адрес вручную](#)

Укажите адрес фактического проживания ребёнка

После отправки заявления адрес проверят. У вас должно быть подтверждение — справка о регистрации или другой документ

Населённый пункт, улица, дом и квартира

675028, обл. Амурская, г. Благовещенск, ш. Игнатьевское, д. 17, кв. 1

[> Уточнить адрес](#)

Нет дома Нет квартиры

При отсутствии введенного Вами адреса в системе, поле для ввода будет выделено красным цветом и отобразится кнопка «уточнить адрес». Необходимо уточнить\ввести данные в поля отмеченные красным.

Населённый пункт, улица, дом и квартира
Проверьте адрес

675004, обл. Амурская, г. Благовещенск, ул. Шимановского, д. 8

Уточнить адрес

Адрес

Регион: Амурская Город: Благовещенск

Улица: Шимановского

Индекс и номер дома

Индекс: 675004 Дом: 8 Нет дома

Другие сведения о доме
Необходимо указать квартиру

Корпус: Строение: Квартира: Нет квартиры

Введённый адрес
675004, обл. Амурская, г. Благовещенск, ул. Шимановского, д. 8

ШАГ 5. Укажите данные (ФИО) Вашего ребенка и дату его рождения. Если в Вашем профиле Госуслуг добавлен ребенок, то выберите его.

Нажмите кнопку «Продолжить»

Укажите данные ребёнка

Для выбора ребёнка из профиля

Выберите ребёнка из вашего профиля

Добавить ребёнка

Фамилия

Имя

Отчество

При наличии

Дата рождения

ШАГ 6. Выберите где зарегистрировано рождение ребёнка (В России или за границей).

При выборе «В России» система уточнит было ли получено бумажное свидетельство. В зависимости от ответа нужно будет внести реквизиты свидетельства о рождении либо акта о рождении.

При регистрации рождения получали бумажное свидетельство?

Да >

Нет >

При выборе «За границей» в следующем окне система попросит указать реквизиты документа, удостоверяющего личность ребёнка. Так же необходим документ на русском языке (заверенный перевод документа).

Укажите реквизиты документа, удостоверяющего личность ребёнка

Тип документа

Данные документа

Серия	Номер	Дата выдачи
<input type="text"/>	<input type="text"/>	<input type="text" value=""/>

При наличии

Кем выдан

Обязательно для заполнения

Нужен документ на русском языке

Подойдёт заверенный перевод документа. Графу «Кем выдан» заполните на русском языке в соответствии с заверенными переводом. Перевод могут запросить в ведомстве для подтверждения данных и выдачи направления

Продолжить

** Графу «Кем выдан» заполните на русском языке в соответствии с заверенными переводом. Перевод могут запросить в ведомстве для подтверждения данных и выдачи направления.*

ШАГ 8. Выберите кем вы приходитеесь ребёнку.

Кем вы приходитеесь ребёнку?

Заявление может подать любой из родителей или опекун

Родителем >

Опекуном >
Понадобится акт о назначении опекуна

ШАГ 9. На следующей странице отметьте нужны ли специальные оздоровительные мероприятия или адаптированная программа.

При выборе «Нет» перейдите к шагу № 10.

< Назад

Нужны специальные оздоровительные мероприятия или адаптированная программа?

Они реализуются в оздоровительной и компенсирующей группах

[Подробнее о специфике групп](#)

Нет >
Ребёнок попадет в общеразвивающую группу

Да >

Если ребенку необходимы специальные оздоровительные мероприятия или адаптированные программы система запросит уточнения о специфике группы (оздоровительная или компенсирующая) с выбором определенного профиля группы.

ШАГ 9.1 В зависимости от предыдущего выбора (компенсирующая группа или оздоровительная группа) система уточнит есть ли заключение психолого-медико-педагогической комиссии (ПМПК) или медицинская справка.

Выберите тип заключения/справки.

Выберите вид компенсирующей группы

Вид компенсирующей группы
Обязательно для заполнения

 Если мест не будет, даю согласие на зачисление в общеразвивающую группу

Выберите профиль оздоровительной группы

Профиль оздоровительной группы

 Если мест не будет, даю согласие на зачисление в общеразвивающую группу

**В данном окне есть возможность отметить чек бокс на согласие на зачисление в общеразвивающую группу при отсутствии мест*

ШАГ 10. Выберите в каком формате справка (бумажная или электронная).

У вас есть медицинская справка?

В справке должна быть рекомендация от врача посещать оздоровительную группу

Есть бумажная >
Местный орган управления образованием может попросить её принести

Есть подписанная электронной подписью >
Нужно будет прикрепить к заявлению в электронном виде

Нет справки >

У вас есть заключение ПМПК?

Заключение психолого-медико-педагогической комиссии (ПМПК) подтверждает необходимость в компенсирующей группе

Есть бумажное >
Местный орган управления образованием может попросить его принести

Есть подписанное электронной подписью >
Нужно будет прикрепить к заявлению в электронном виде

Нет заключения >

ШАГ 11. Нажмите кнопку «Да».

Есть ли льготы на зачисление?

Льгота позволяет воспользоваться преимуществом, если на одно место претендует несколько человек

Например, льготы есть у детей военных или полицейских

У кого ещё есть льготы

Льготу нужно будет подтвердить

Право на льготу должно действовать на начало распределения мест в соответствии с желаемой датой зачисления

Нет >

Да >

ШАГ 12. Выберите одну льготу из выпадающего списка.

Проверьте ваши данные

Какая у вас льгота?

Льготу нужно будет подтвердить
Право на льготу должно действовать на начало распределения мест в соответствии с желаемой датой зачисления

Если есть несколько льгот, выберите одну

Льготные категории

Льготы

Дети военнослужащих и приравненных к ним лиц, выпол... ✕

Нуждается в специальных мерах поддержки

ШАГ 12. Выберите формат документа, подтверждающего льготу (Бумажный; документ, подписанный электронной подписью).

У вас есть документ, подтверждающий льготу на зачисление?

Например, справка с работы родителя

Есть бумажный документ >
Местный орган управления образованием может попросить его принести

Есть документ, подписанный электронной подписью >
Нужно будет прикрепить к заявлению в электронном виде

Нет документа >

ШАГ 13. Нажмите на кнопку «Перейти к заявлению».

Что нужно для подачи заявления

- Ваши паспортные данные
- Реквизиты документа, подтверждающего право на внеочередное или первоочередное зачисление
- Реквизиты документа, подтверждающего необходимость в оздоровительной группе

Срок оказания услуги

Направление в детский сад придёт в личный кабинет при приближении желаемой даты зачисления — с учётом очередности

Этапы зачисления

Перейти к заявлению

ШАГ 14. Проверьте внесенные данные и нажмите «Верно».

ШАГ 15. Проверьте введенный номер телефона и нажмите «Верно».

Проверьте ваш телефон

Номер телефона

[✎ Редактировать](#)

Верно

ШАГ 16. Проверьте вашу электронную почту и нажмите «Верно».

Проверьте вашу электронную почту

Электронная почта

[✎ Редактировать](#)

ШАГ 17. Укажите желаемую дату зачисления, язык обучения и режим пребывания в группе.

Укажите пожелания по зачислению

Желаемая дата зачисления

Поле должно быть заполнено



Что это за дата

Язык обучения

Обязательно для заполнения



Режим пребывания в группе

Обязательно для заполнения



Продолжить

ШАГ 18. Укажите ходит ли в этот сад другой ребенок из семьи. При выборе «да» откроется окно добавления ребенка (ШАГ № 4).

Укажите пожелания по зачислению

Желаемая дата зачисления



Что это за дата

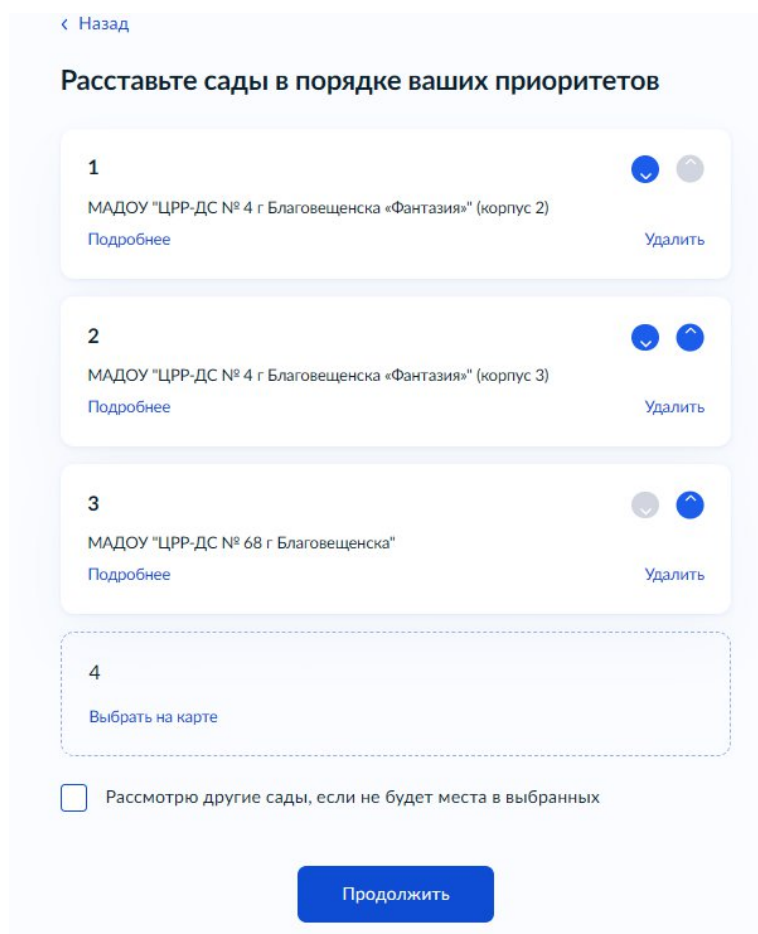
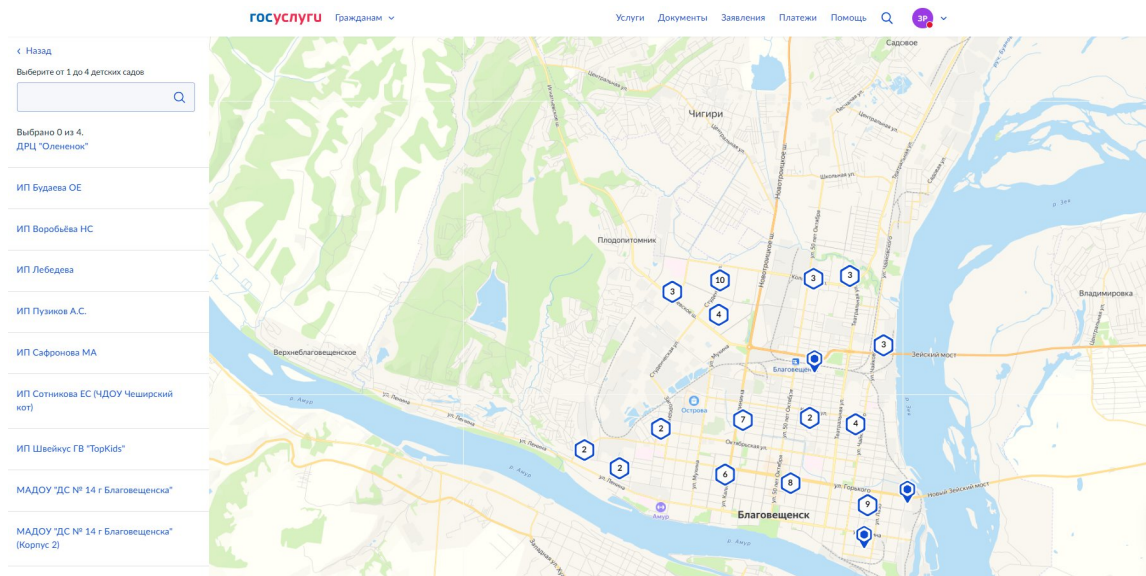
Язык обучения



Режим пребывания в группе



ШАГ 19. Выберите желаемую организацию для зачисления ребенка. Можно выбрать от 1 до 4 детских садов и расставить их по приоритету зачисления.



ШАГ 20. Введите данные документа, подтверждающего право.

Укажите документ, подтверждающий право на первоочередное или внеочередное зачисление

Вы указали основание
Дети военнослужащих и приравненных к ним лиц, выполняющих задачи СВО

Дата выдачи	Дата окончания
<input type="text"/>	<input type="text"/>
	При наличии
Кем выдан	
<input type="text"/>	

ШАГ 21. Нажмите «Отправить заявление».

Заявление готово к отправке

Нажимая «Отправить заявление», вы подтверждаете, что передаваемые сведения — полные и достоверные, и даёте согласие на обработку персональных данных

[Отправить заявление](#)